



Выбор профессионального лесовеода



Буравы Haglöf Sweden®



Приростные буравы и принадлежности

Исследование керна дерева даёт подробные сведения о климате, качестве, возрасте и росте.

Приростные буравы Haglöf Sweden используются для определения роста, возраста и качества дерева. КERN дерева предоставляет информацию о климатическом воздействии, результатах применения удобрений, повреждениях и болезнях. Информация, полученная при исследовании керна, особо полезна как во время исследования, так и при выпуске промышленной продукции. В лесозаготовительной и деревообрабатывающей промышленности буравы используются для проверки качества и глубины пропитки, наличия гниения в стволах.

Адаптированное к работе в полевых условиях устройство для считывания керна дерева позволяет исследовать керны дерева до 12 см/5" при диаметре керна до 5,15 мм/0,200". Высококачественная оптика с 6-кратным увеличением обеспечивает точное считывание керна и его исследование. Устройство для считывания керна дерева от Haglöf является устойчивым и прочным и может использоваться сразу же после извлечения керна дерева.



После исследования керна можно вставить на место в дерево. Устройство для считывания керна дерева поставляется в пластмассовом защитном корпусе с тканью для очистки и руководством пользователя. Арт. № 10-500-1016



А также – оригинальный бурав Мэттсона

Оригинальный приростной бурав Мэттсона, выпускаемый с 1889 года



- Сверло бурава из шведской стали с бочкообразным наконечником
- Удобная рукоятка с латунными деталями
- Ручной заточенный извлекатель с латунной кнопкой
- Керны различной длины диаметром до 3,5 мм
- Длина от 100 до 500 мм

Более чем вековой опыт производства бурава Мэттсона и совершенство его изготовления гарантируют, что вы получите долговечное, обеспечивающее точность измерения изделие, на которое можно положиться в лесу. При изготовлении настоящего бурава Мэттсона используется сырьевой материал только самого высокого качества. Индивидуальная заточка по традиционным стандартам, удобная рукоятка с латунными деталями, головка бурава из качественной полированной стали и извлекатель из нержавеющей стали с латунной кнопкой и уникальной нарезкой зубцов – всё это искусно воплощено в одно совершенное изделие. Каждый бурав Мэттсона – это произведение искусства.

Компания Haglöf Sweden выпускает и предлагает на рынок самый широкий ассортимент приростных буравов различных типов и брендов. Оригинальные буравы Мэттсона имеют латунные детали, непокрытые головки, выбранную длину бурава и диаметры керна. В бураве Мэттсона тонко проработана каждая деталь, его выпускают в Швеции с 1889 года. Ниже приведен полный перечень буравов Мэттсона с артикульными номерами, включая рукоятки, головки бурава и извлекатели. Головки бурава и извлекатели можно также приобретать отдельно!

Арт. №	Описание
10-200-1001	Приростной бурав Мэттсона 200 мм, 3,5 мм, 3-резьбовой
10-200-1002	Приростной бурав Мэттсона 200 мм, 4,3 мм, 3-резьбовой
10-200-1003	Приростной бурав Мэттсона 250 мм, 4,3 мм, 3-резьбовой
10-200-1004	Приростной бурав Мэттсона 300 мм, 4,3 мм, 3-резьбовой
10-200-1005	Приростной бурав Мэттсона 100 мм, 5,15 мм, 3-резьбовой
10-200-1006	Приростной бурав Мэттсона 150 мм, 5,15 мм, 3-резьбовой
10-200-1007	Приростной бурав Мэттсона 200 мм, 5,15 мм, 3-резьбовой
10-200-1008	Приростной бурав Мэттсона 250 мм, 5,15 мм, 3-резьбовой
10-200-1009	Приростной бурав Мэттсона 300 мм, 5,15 мм, 3-резьбовой
10-200-1010	Приростной бурав Мэттсона 400 мм, 5,15 мм, 3-резьбовой
10-200-1011	Приростной бурав Мэттсона 500 мм, 5,15 мм, 2-резьбовой, № 905

Буравы Haglöf Sweden®



Широчайший выбор размеров и моделей приростного бурава!

Приростные буравы от Haglöf выпускаются в широком ассортименте размеров, длины и диаметров керна для всех типов древесины и деревьев. Головка бурава от Haglöf выполнена из высококачественной шведской стали и имеет покрытие из тефлона (PTFE) для защиты от ржавчины и из смолы для уменьшения трения. Твердая головка с бочкообразным наконечником гарантирует простой ввод в дерево и извлечение из него. Извлекатель из нержавеющей стали со стальным колпачком обеспечивает многолетнюю эксплуатацию. Удобная синяя рукоятка обеспечивает хорошую видимость, высокую производительность и долговечность. Буравы Haglöf Sweden – самый известный в мире бренд приростных буравов. Они выпускаются в широчайшем ассортименте размеров и типов. Приростной бурав используется для исследования роста, возраста, состояния деревьев, влияния удобрений, загрязнения воздуха и воды и т.д.

- **ДЛИНА:** мы производим приростные буравы длиной от 100 мм или 4" до 1000 мм или 39".
- Чтобы добиться оптимальной глубины проникновения, бурав должен доходить примерно до половины диаметра дерева.
- **ДИАМЕТРЫ КЕРНА:** стандартными диаметрами керна от Haglöf являются 4,3 мм и 5,15 мм (0,169" и 0,200").
- Буравы большого диаметра часто используются для измерения длины волокна древесины и для проведения количественных анализов, где требуется большее число проб.
- **РЕЗЬБЫ:** буравы Haglöf бывают 2- и 3-резьбовыми. 2-резьбовые буравы предназначены для твёрдой древесины, поскольку они проникают в нее глубже с меньшим трением. 3-резьбовые инструменты быстрее вворачиваются в дерево.
- Кроме того, компания Haglöf Sweden предлагает головки бурава длиной 100 мм/4", 150 мм/6", 200 мм/8" и 250 мм/10" со специальным усиленным покрытием.
- Ниже приведен полный перечень приростных буравов с артикульными номерами, включая рукоятки, головки бурава и извлекатели. Головки бурава и извлекатели можно приобретать отдельно!

Арт. №	Описание
10-100-1001	100 мм/4", диам. керна 4,3/0,169", 2-резьб.
10-100-1002	100 мм/4", диам. керна 4,3/0,169", 3-резьб.
10-100-1003	100 мм/4", диам. керна 5,15/0,200", 2-резьб.
10-100-1004	100 мм/4", диам. керна 5,15/0,200", 3-резьб.
10-100-1005	150 мм/6", диам. керна 4,3/0,169", 2-резьб.
10-100-1006	150 мм/6", диам. керна 4,3/0,169", 3-резьб.
10-100-1007	150 мм/6", диам. керна 5,15/0,200", 2-резьб.
10-100-1008	150 мм/6", диам. керна 5,15/0,200", 3-резьб.
10-100-1009	200 мм/8", диам. керна 4,3/0,169", 2-резьб.
10-100-1010	200 мм/8", диам. керна 4,3/0,169", 3-резьб.
10-100-1011	200 мм/8", диам. керна 5,15/0,200", 2-резьб.
10-100-1012	200 мм/8", диам. керна 5,15/0,200", 3-резьб.
10-100-1013	250 мм/10", диам. керна 4,3/0,169", 2-резьб.
10-100-1014	250 мм/10", диам. керна 4,3/0,169", 3-резьб.
10-100-1015	250 мм/10", диам. керна 5,15/0,200", 2-резьб.
10-100-1016	250 мм/10", диам. керна 5,15/0,200", 3-резьб.
10-100-1017	300 мм/12", диам. керна 4,3/0,169", 2-резьб.
10-100-1018	300 мм/12", диам. керна 4,3/0,169", 3-резьб.
10-100-1019	300 мм/12", диам. керна 5,15/0,200", 2-резьб.
10-100-1020	300 мм/12", диам. керна 5,15/0,200", 3-резьб.
10-100-1021	350 мм/14", диам. керна 4,3/0,169", 2-резьб.
10-100-1022	350 мм/14", диам. керна 4,3/0,169", 3-резьб.
10-100-1023	350 мм/12", диам. керна 5,15/0,200", 2-резьб.
10-100-1024	350 мм/14", диам. керна 5,15/0,200", 3-резьб.
10-100-1025	400 мм/16", диам. керна 4,3/0,169", 2-резьб.

10-100-1026	400 мм/16", диам. керна 4,3/0,169", 3-резьб.
10-100-1027	400 мм/16", диам. керна 5,15/0,200", 2-резьб.
10-100-1028	400 мм/16", диам. керна 5,15/0,200"
10-100-1029	Диам. керна 450 мм/18", 4,3/0,169", 2-резьб.
10-100-1030	450 мм/18", диам. керна 4,3/0,169", 3-резьб.
10-100-1031	450 мм/18", диам. керна 5,15/0,200", 2-резьб.
10-100-1032	450 мм/18", диам. керна 5,15/0,200", 3-резьб.
10-100-1033	500 мм/20", диам. керна 4,3/0,169", 2-резьб.
10-100-1034	500 мм/20", диам. керна 4,3/0,169", 3-резьб.
10-100-1035	500 мм/20", диам. керна 5,15/0,200", 2-резьб.
10-100-1036	500 мм/20", диам. керна 5,15/0,200", 3-резьб.
10-100-1037	600 мм/24", диам. керна 4,3/0,169", 2-резьб.
10-100-1038	600 мм/24", диам. керна 4,3/0,169", 3-резьб.
10-100-1039	700 мм/28", диам. керна 5,15/0,200", 2-резьб.
10-100-1040	700 мм/28", диам. керна 5,15/0,200", 3-резьб.
10-100-1041	800 мм/32", диам. керна 4,3/0,169", 2-резьб.
10-100-1042	800 мм/32", диам. керна 4,3/0,169", 3-резьб.
10-100-1043	1000 мм/39", диам. керна 5,15/0,200", 2-резьб.
10-100-1044	1000 мм/39", диам. керна 5,15/0,200", 3-резьб.
10-100-1045	300 мм/12", диам. керна 12 мм/0,500" 2-резьб.
10-100-1046	450 мм/18", диам. керна 12 мм/0,500", 2-резьб.
10-100-1047	800 мм/32", диам. керна 12 мм/0,500", 2-резьб.
10-100-1048	300 мм/12", диам. керна 10 мм/0,400", 2-резьб.
10-100-1049	400 мм/16", диам. керна 10 мм/0,400", 2-резьб.
10-100-1050	500 мм/20", диам. керна 10 мм/0,400", 2-резьб.
10-100-1051	1000 мм/39", диам. керна 10 мм/0,400", 2-резьб.

Haglöf Sweden® в поле

Выбор профессионала



Стартер для бурава

Складной стартер для бурава пригоден для простого вворачивания в дерево и получения кернов в замёрзшей или твёрдой древесине. Использование стартера для бурава может продлить срок службы бурава за счёт снижения давления на головку.
Арт. № 10-500-1005.



Набор для заточки бурава Coretax

Набор для заточки включает в себя точильный камень, оселок, пчелиный воск, масло и/или песок. Воск используется для защиты наконечника и для смазки.
Арт. № 10-500-1006.

Пробоотборник грунта

Пробоотборники грунта Haglöf Sweden изготовлены из твёрдой стали двух типов и предназначены для быстрого отбора проб грунта. Пробоотборник 7 дм, арт. № 16-102-1006. Пробоотборник 9 дм, арт. № 16-102-1005.



Кобура для природного бурава

Кожаные поясные кобуры трёх типоразмеров позволяют носить природной бурав в лесу в собранном виде, когда он не используется. Укажите длину бурава 200 мм/8", 300 мм/12" или 400 мм/16".
Арт. № 10-500-1002.



Полнотомер

Имеет прозрачный пластик со скошенными кромками для оптимального визирования и видимости. Практичный захват для указательного и большого пальцев упрощает использование. Бисерная цепь имеет длину до 60 см/24". Опорные коэффициенты: 0,5, 1, 2, 4 или 5, 10, 20, 40 (английский) с 2 колонками множителей на сторону. При оформлении заказа укажите модель. Арт. № 15-102-1005.



Измеритель для определения толщины коры и молоток для определения прироста

Небольшие и удобные приборы для измерения толщины коры деревьев и определения прироста за последний год. Измеритель для определения толщины коры поставляется с градуировкой шкалы в миллиметрах или дюймах. Измеритель для определения толщины коры, арт. № 10-301-1003. Молоток для определения прироста, арт. № 10-302-1001.

Секач

Пригоден для всех наружных работ, таких как прокладка колонного пути, обрезка ветвей и расчистка кустарника. Имеются 10 сменных лезвий. Арт. № 16-101-1001.



Haglöf Sweden® в поле

Выбор профессионала



Электронный счётчик Tallytax

Карманный цифровой счётчик поддерживает тысячи регистраций шести различных наименований объектов. Простота применения и надёжная прочная конструкция для эксплуатации на открытом воздухе. Счётчик удобен при таксации леса, инвентаризации, производстве, планировании, в сельском хозяйстве, садоводстве, туристической, управлении дорожным движением и т.д. Работает от батареи 9 В. Арт. № 15-107-1001: счётчик пересчета.



Рулонные разметочные флажки, поддающиеся биологическому разложению

Выполнены из полностью биологически разлагаемого целлюлозного волокна нескольких цветов и сочетаний. Долговечные и стойкие, но тем не менее безопасные для окружающей среды и для промышленных процессов. Обращайтесь к нам, если хотите, чтобы на флажках был напечатан текст!

17-100-1001	Разметочные флажки синие/белые
17-100-1002	Разметочные флажки красные/белые
17-100-1003	Разметочные флажки красные/жёлтые
17-100-1004	Разметочные флажки жёлтые/синие
17-100-1005	Разметочные флажки синие
17-100-1006	Разметочные флажки зелёные
17-100-1008	Разметочные флажки оранжевые
17-100-1009	Разметочные флажки красные
17-100-1010	Разметочные флажки белые
17-100-1011	Разметочные флажки жёлтые



Жилет таксатора Храните приборы и снаряжение в нужном месте с помощью жилета таксатора от Haglöf. Дышащая всепогодная нейлоновая сетка бежевого или оранжевого цвета. Наружные карманы, большой задний карман, внутренние карманы, передние карманы, передний клапан на застёжке и карман с автоматом раздачи разметочных флажков. Размеры М-XXL. Арт. № 17-104-1001 (при оформлении заказа укажите размер/цвет).

Этикетки на брёвнах

Отсканируйте штрих-коды и отправьте результаты по Bluetooth® на мерную вилку Digitech Professional или DP II. Дополнительную информацию о системных решениях и мерных вилах можно прочитать в данном каталоге, каталоге программ и на наших веб-сайтах. Обратитесь к нам для получения самого эффективного решения для работы в полевых условиях!



Haglöf Sweden® в поле

Выбор профессионала



Оберните нить минимум 4 раза вокруг мерного ролика, привяжите конец нити к начальной точке, установите счётчик на нуль и начинайте движение!

Нитевой измеритель дистанции Walktax

- Классический нитевой измеритель с превосходным счётчиком качества
- Точность измерения примерно 0.2%
- Долговечная конструкция
- Зажим для крепления к поясному ремню
- Простая установка нуля с верхней стороны корпуса
- Лёгкая замена нити при надетых перчатках
- Встроенный обрезчик нити
- Биологически разлагаемая хлопковая нить

16-103-1002	Метрический нитевой измеритель Walktax
16-103-1003	Футовый нитевой измеритель Walktax
16-103-1005	Измерительная нить, одиночный рулон
16-103-1006	Измерительная нить 10 шт.

Катушка с хлопчатобумажной нитью 80 г/2,8 унции (прибл. 2500 м/2700 ярдов) разлагается биологически. Точность счётчика 0,2 % в метрической или футовой градуировке. Корпус из прочного поликарбонатного пластика. Установка нуля на верхней панели позволяет не открывать прибор для сброса показания счётчика. Зажим для ношения на ремне. Увеличенная дистанция от начальной точки отображается фут за футом или дециметр за дециметром в смотровом окне. Высококачественный счётчик гарантирует высокую точность измерений. Простая, но интеллектуальная конструкция на базе опробованного измерителя Walktax является незаменимым прибором для управления ландшафтом, дорожного строительства, озеленения и таксации леса.



Маркировочная система Marktax

16-100-1001	400-мм мерная вилка Marktax с держателем картриджа
16-100-1002	500-мм мерная вилка Marktax с держателем картриджа
16-100-1003	650-мм мерная вилка Marktax с держателем картриджа
16-100-1004	800-мм мерная вилка Marktax с держателем картриджа
16-100-1005	950-мм мерная вилка Marktax с держателем картриджа
16-100-1006	1020-мм мерная вилка Marktax с держателем картриджа
16-100-1007	1270-мм мерная вилка Marktax с держателем картриджа
16-100-1020	Картриджи с краской 10 шт. синяя
16-100-1021	Картриджи с краской 10 шт. оранжевая
16-100-1022	Картриджи с краской 10 шт. красная
16-10-1023	Картриджи с краской 10 шт. жёлтая
16-100-1024	Картриджи с краской 10 шт. зелёная
16-100-1040	Ручной держатель Marktax
16-100-1041	Ручной держатель со счётчиком
16-100-1042	Складной держатель
16-100-1043	Складной держатель со счётчиком
16-100-1044	Ручной держатель Marktax
16-100-1045	Ручной держатель Marktax
16-100-1046	Головка картриджа
16-100-1047	Штемпельная накладка 5 шт.

Маркировочная система Marktax

Быстрая, простая и экологически безопасная система маркировки

Уникальная конструкция не загрязняет воздух токсичными парами краски, которые могут наносить ущерб людям и электронному оборудованию. Имеет сменные детали, такие как губки, головка клеймителя, держатели мерной вилки или ручные держатели и картриджи с краской в коробках по 10 штук 5 ярких и стойких цветов. Может крепиться на мерных вилках Haglöf, позволяя измерять и маркировать одновременно!

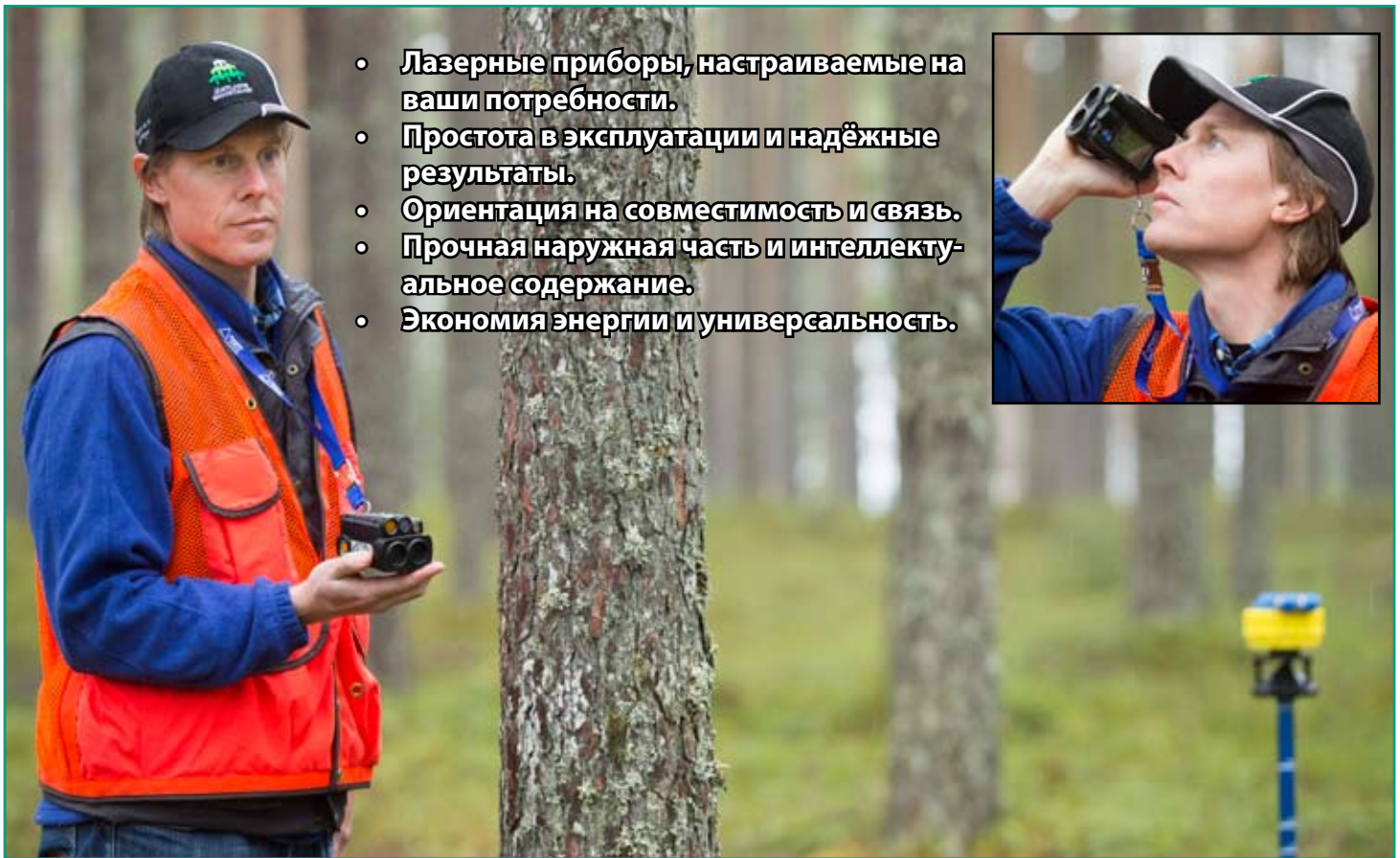
- Маркировочная система Marktax является экологически безопасной альтернативой, обладающей сменными деталями.
- Не содержит опасных распылителей.
- Экономичная и практичная
- Оставляет малые метки
- Международные поставки краски Marktax ограничены. Обращайтесь к нам!



Haglöf Sweden® VL5 и L5

НОВИНКА!

Современный универсальный прибор с увеличенным диапазоном измерений и хранением данных!



- Лазерные приборы, настраиваемые на ваши потребности.
- Простота в эксплуатации и надёжные результаты.
- Ориентация на совместимость и связь.
- Прочная наружная часть и интеллектуальное содержание.
- Экономия энергии и универсальность.

Думая о большой высоте, измеряйте большое расстояние. Думая о малой высоте, измеряйте небольшие расстояния!

С помощью новых лазерных приборов Haglöf Sweden вы можете измерять дистанции от нескольких сантиметров до нескольких сотен метров/ярдов. Новый **регулируемый лазерный фильтр** обеспечивает гибкое измерение, при котором вы можете измерять ближайший объект, наиболее удалённый объект или объект, подающий самый сильный сигнал.

И не забывайте об окружающей среде.

Встроенный аккумулятор оказывает менее вредное воздействие на окружающую среду – и положительное воздействие на затраты, связанные с приобретением батареек. Прибор можно заряжать через компьютер, в машине или с помощью адаптера переменного/постоянного тока.

Пусть ваши потребности в измерении определяют модель прибора!

Различные конфигурации прибора, специально приспособленные к выполняемой работе, обеспечивают максимально возможную эффективность. Для инвентаризации деревьев и измерения пробных делянок мы предлагаем измеряющее устройство VL5 Vertex Laser с функцией **вычисления средней высоты насаждения**. Если ваша работа заключается в планировании и контроле линий электропередач, вам необходимо устройство L5 Laser, способное измерять большие дистанции и быстро определять, может ли **границное дерево** нанести повреждения в случае падения на линию электропередач. В целлюлозно-бумажной промышленности может возникнуть необходимость в измерении **складочных объёмов пиломатериалов**. На лесосеке со сплошной рубкой может понадобиться **измерить общую площадь**. Данные приборы можно **регулировать в соответствии с потребностями измерений** – подбирать именно такую конфигурацию, которая сделает работу более эффективной!

Удобная в пользовании новая клавиатура.

Просмотрите **логическую структуру меню** с **новой накладкой на клавиатуру**, и вы сразу узнаете наш классический ультразвуковой прибор Vertex IV. Мы приложили дополнительные усилия, чтобы сделать приборы VL5 и L5 удобными в работе. Комплексные измерительные операции выполняются эффективно.

Связь, хранение и обработка данных.

Данные лазерные приборы могут **передавать** данные по беспроводному каналу через Bluetooth или по инфракрасному каналу. Кроме того, они могут **хранить** информацию, а встроенные функции позволяют **обрабатывать** полевые данные и, например, вычислять среднюю высоту измеряемых насаждений. Прицел с увеличением 1x **упрощает** идентификацию отдельных объектов. Пользуйтесь нормальным зрением и избегайте проблем с определением нужного объекта.

VL5 Vertex Laser

НОВИНКА!

Сверхсовременный, удобный, универсальный и прочный

Мы представляем новый измерительный прибор VL5 Vertex Laser, превосходящий конкурентов за счёт уникального сочетания лазера, ультразвука и универсальности. Это оптимальное техническое решение для любых полевых измерений, при любой погоде и на любой пересечённой местности. Инструмент VL5 – это прочное и надёжное устройство, которое работает на любых высотах, дистанциях и углах. Если вы работаете в зарослях с плохой видимостью, используйте ультразвук. Если вы работаете с короткими и дальними дистанциями, используйте лазер.

Vertex Laser незаменим при инвентаризации леса. Эксплуатационная гибкость и универсальность позволяют эффективно использовать прибор VL5 для измерения на коротком и дальнем расстоянии, в густых лесах и в открытом поле. Ультразвуковой метод идеален для измерений на круглых пробных делянках или при таксации методом обратных угловых проб со встроенными коэффициентами площади сечения ствола. Правильная дистанция до центра делянки или минимальный требуемый диаметр быстро отображаются на экране. Новая ёмкость запоминающего устройства и функции вычисления средней высоты насаждений делают прибор VL5 ещё более полезным при обследовании делянок!

Освещение перекрестья прицела улучшает визирование и повышает точность определения положения отдельных деревьев и (или) других объектов в лесу. Новая накладная клавиатура удобна для пользования, а сам прибор помещён в корпус повышенной прочности. Предусмотренная точка крепления на трипode обеспечивает ещё более стабильное прицеливание!

Инструмент Vertex Laser прекрасно измеряет радиус пробных делянок и гарантирует гораздо более точный результат. С помощью встроенной функции BAF вы можете оказаться у дерева и определить его минимальный диаметр для включения в точечную пробу. Функция BAF позволяет точно отбирать точечную пробу в густых зарослях, что обычно невозможно сделать с помощью стандартной призмы.

Vertex Laser VL5	
Размер:	93x63x72 мм / 3,7x2,5x2,8"
Масса:	243 г, 8,6 унции
Аккумулятор и энергопотребление	Заряжаемый, литий-ионный, 3,7 В, встроенный, приби. 9000 измерений. Время зарядки макс. 3,5 ч. Настенное зарядное устройство 110/220 В пер. тока/5 В пост.тока, интерфейс USB Mini-B; адаптер автомобильного зарядного устройства 12 В пост. тока. Кабель Штекер USB Mini-B/Штекер USB, тип А, 0,5 м Энергопотребление макс. 0,9 Вт
Связь:	По инфракрасному каналу, через Bluetooth®, класс 2, SPP (профиль последовательного порта), пин-код 12345
Температура:	От -20° до +45 °C / -4 °F-113 °F
Высота:	0-999 м/футов. Разрешение по высоте: 0,1 м/фута
Угол:	-55° - 85° град. Единица измерения: 360°, 400 градусов и % Разрешение: 0,1° (град.) Точность: 0,1° (град.)
УЛЬТРАЗВУК:	Дистанция: 30 м/98 футов и более С переходником на 360°: 20 м/60 футов и более Точность дистанции: 1% или более высокая. Разрешение по дистанции: 0,01 м/0,1 фута
ЛАЗЕР:	Дистанция: 46 см/1,5 фута – 700 м/1600 футов в зависимости от объекта. Точность: 4 см/0,1 фута. Разрешение: 0,1 м/фута (0,01 м/0,1 фута в режиме DME)
Класс лазера по ударостойкости/вибростойкости/влагоустойкости:	MIL-STD-810E. Материал каркаса корпуса – стеклонаполненный поликарбонат, IP67, NEMA6, лазер – класс 1, 7 мм (FDA, CFR21) класс 1m (IEC 60825-1:2001)
Прицел:	+Перекрестье, подсвечиваемое светодиодами, увеличение 1x
Дисплей:	Графический ЖК-дисплей 100x60 пикселей
Формат данных:	NMEA или ASCII
Память:	2000 наборов данных, энергонезависимая
Прочая информация, детали, принадлежности и т.д.	См. руководство пользователя и (или) отдельный лист технических данных

- Особо высокая точность
- Новая накладная клавиатура
- Увеличенная область измерений
- Новые функции
- Хранение и обработка данных
- Предусмотренная точка крепления на трипode



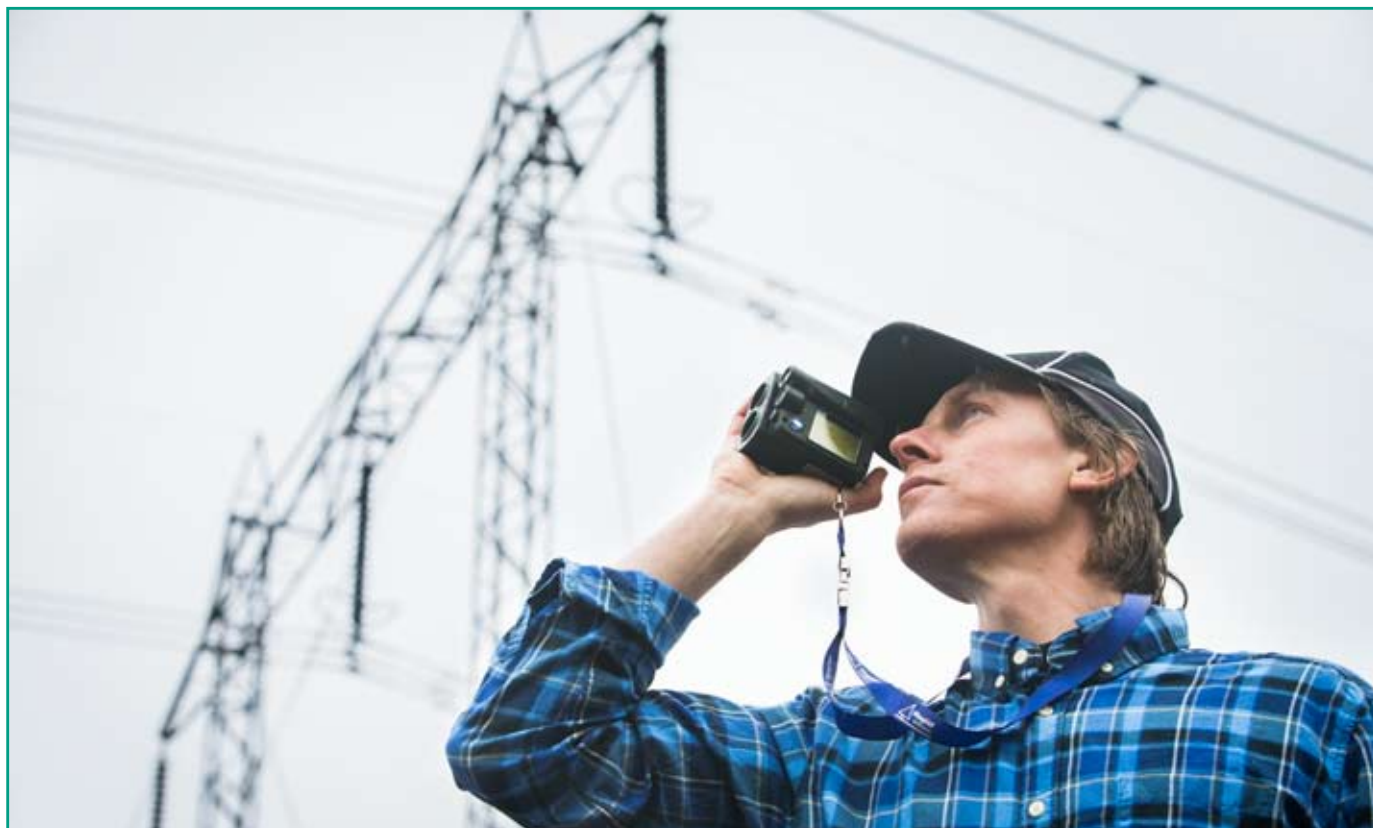
Более высокая точность означает больше денежных средств! НОВЫЙ лазерный прибор VL5 включает обновлённое встроенное программное обеспечение, увеличенный диапазон измерений, удобную накладку на клавиатуру, современную электронную часть и испытанную, доказавшую свою надёжность уникальную концепцию измерения прибора Vertex Laser. VL5 – идеальный измерительный прибор для тех случаев, когда предъявляются высокие требования, когда часто выполняются измерения и когда существует зависимость от функциональных возможностей и точности.

Арт. №	Описание
15-103-1020	Переходник для Vertex Laser VL5 BT 360, приёмопередатчик T3 и монопод
15-103-1021	Vertex Laser VL5 BT и приёмопередатчик T3.
15-103-1022	Измерительный прибор Vertex Laser VL5 BT
15-103-1004	Трипод и переходник VL5/L5
15-103-1006	Трипод/штатив
15-103-1007	Переходник
15-104-1004	Приёмопередатчик T3
15-104-1005	Монопод
15-104-1001	Переходник на 360° для приёмопередатчика T3

Лазер L5

НОВИНКА!

Увеличенный диапазон измерений, хранение данных



Лазерный прибор L5 с системой Bluetooth® обеспечивает быстрые результаты при любых применениях на открытой местности. Измерительные приборы Haglöf Sweden высоко ценят за точность и простоту использования, а прибор L5 отлично работает при обслуживании инженерных сетей и выполнении замеров на линиях электропередач, на полигонах и в строительной индустрии. Новый прибор L5 можно настраивать в соответствии с потребностями пользователя. Точность измерения прибора L5 позволяет, например, настраивать его и эффективно использовать для складочных объёмов пиломатериалов и вычислять общую площадь во время вырубки. Сбалансированный, прочный и интеллектуальный!

L5 Laser

Размер:	93x63x72 мм / 3,7x2,5x2,8"
Масса:	243 г, 8,6 унции
Аккумулятор и энергопотребление:	Заряжаемый, литий-ионный, 3,7 В, встроенный, прилбл. 9000 измерений. Время зарядки макс. 3,5 ч. Настенное зарядное устройство 110/220 В пер. тока/5 В пост.тока, интерфейс USB Mini-B; адаптер автомобильного зарядного устройства 12 В пост. тока. Кабель Штекер USB Mini-B/Штекер USB, тип A, 0,5 м Энергопотребление макс. 0,9 Вт
Связь:	По инфракрасному каналу, через Bluetooth®, класс 2, SPP (профиль последовательного порта), пин-код 12345
Температура:	От -20° до +45 °C / -4 °F-113 °F
Высота:	0-999 м/футов. Разрешение по высоте: 0,1 м/фута
Угол:	-55° - 85° град. Единица измерения: 360°, 400 градусов и % Разрешение: 0,1° (град.) Точность: 0,1° (град.)
ЛАЗЕР	Дистанция: 46 см/1,5 фута – 700 м/1600 футов в зависимости от объекта. Точность: 4 см/0,1 фута. Разрешение: 0,1 м/фута (0,01 м/0,1 фута в режиме DME)
Класс лазера по ударостойкости/вибростойкости/влагоустойкости:	MIL-STD-810E. Материал каркаса корпуса – стеклонаполненный поликарбонат, IP67, NEMA6, лазер – класс 1, 7 мм (FDA, CFR21) класс 1m (IEC 60825-1:2001)
Прицел:	Перекрестье, подсвечиваемое светодиодом, увеличение 1x
Дисплей:	Графический ЖК-дисплей 100x60 пикселей
Формат данных:	NMEA или ASCII
Память:	2000 наборов данных, энергонезависимая
Прочая информация, детали, принадлежности и т.д.	См. руководство пользователя и (или) отдельный лист технических данных

Инструмент L5 хорошо сбалансирован, удобен в руке, прочен снаружи и интеллектуален по содержанию. Благодаря встроенной возможности передачи данных по инфракрасному лучу или через Bluetooth, результаты измерения надёжно и быстро передаются на компьютерную мерную вилку или портативный компьютер. Высокоточный прицел с перекрестьем упрощает процесс визирования и определения положения отдельных объектов. Инструмент устанавливается прямо на трипод без переходника, что повышает стабильность визирования. L5 имеет встроенные функции для замера опасных деревьев, что используется при обследовании инженерных сетей, наблюдении за линиями электропередач и в строительстве. Кроме того, функция «Разность высот» применяется при вычислении разности высот точки на воображаемой прямой линии между двумя фиксированными положениями и третьей точкой, например, линией электропередач, где провод провисает ближе всего к земле. Функция передачи результатов измерений по инфракрасному каналу или через Bluetooth® на мерную вилку Digitech® Professional/DP II позволяет легко интегрировать приборы VL5 и L5 в самую эффективную на сегодняшнем рынке систему сбора полевых данных.

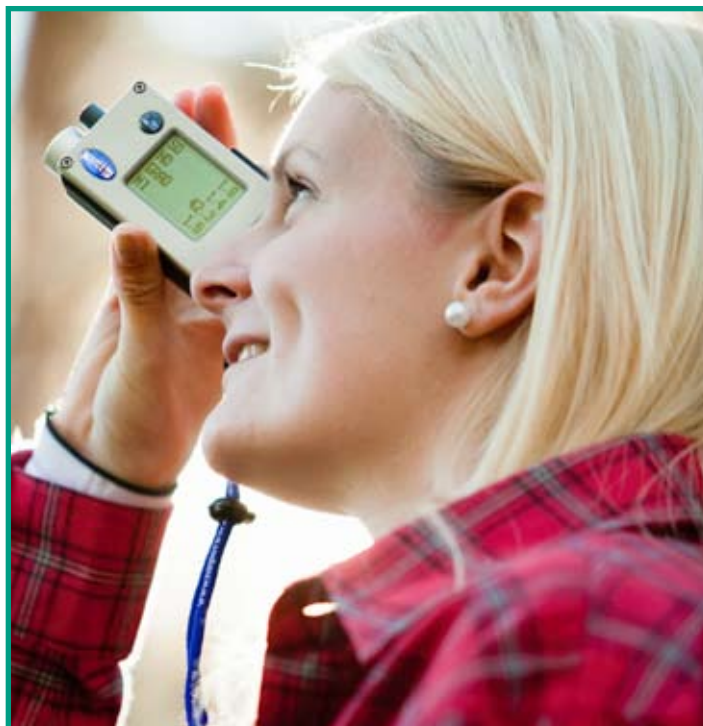
Арт. №	Описание
15-103-1030	Измерительный прибор Laser L5 BT
15-103-1006	Трипод

Vertex IV

Истинный лесной фаворит – точный, простой и надёжный!

Инструмент Vertex выбирают многие лесоводы для точного измерения высоты, дистанции и горизонтального расстояния в лесах и полях. Vertex обеспечивает точные показания и при плотном растительном покрове, в том числе в густых зарослях.

Vertex IV имеет алюминиевый корпус, герметичную электронику и большой, легко читаемый, буквенно-числовой дисплей. Встроенный датчик позволяет точно измерять высоту на склонах или холмах. Инфракрасный передатчик или система Bluetooth® обеспечивает прямую передачу результатов измерений на неограниченное количество периферийных устройств. Измеряет расстояние до 30 метров, многократное количество высот на каждый объект, радиусы пробных делянок и предельные расстояния и диаметры для взятия точечных проб (BAF) и многое другое.



Vertex IV – классический ультразвуковой прибор, который реально работает в лесу!

Для измерения расстояния система Vertex использует ультразвук. В отличие от мерных лент и лазерных приборов, ультразвук работает в тех случаях, когда реперную точку заслоняют ветки и листья. Ультразвуковые сигналы проникают через препятствия и обходят их.

- Улучшенный дисплей и алюминиевый корпус
- Звуковой оповещающий сигнал для получения результатов измерения
- Превосходно измеряет радиусы на пробных делянках
- Встроенные функции BAF (взятие точечных проб)
- Преобразование расстояния по наклону в горизонтальное расстояние, измерения на пересечённой местности
- Встроенный Bluetooth для передачи результатов
- Герметичная электроника
- Низкое энергопотребление
- Ультразвуковое измерение расстояния в плотном растительном покрове.
- Проверенная, точная и надёжная технология
- Ссылочные пользователи по всему миру

Vertex IV

Размер:	80 x 50 x 30 мм / 3,2x2x1,2 дюйма
Масса:	160 г / 5,6 унций (включая батарейку)
Батарейка:	1 x 1,5, щелочная, тип AA Ток 20 мА, с включенной системой Bluetooth 150 мА
Температура:	Мин. -15°, макс. 45 °C / мин. 5, макс. 113 °F
Беспроводной интерфейс:	Bluetooth 1x или IR
Сигнал:	Встроенный громкоговоритель
Ультразвуковая частота:	25 кГц
Высота:	Мин. 0 макс. 999 м/ярд Разрешение: 0,1 м/0,1 фута
Углы:	-55° до 85° град. / -60° до 94° Разрешение: 0,1°
Расстояние:	30 м / 98 футов и более с переходником 360°, 20 м / 60 футов и более. Разрешение: 0,01 м/0,1 фута Точность: 1% или более высокая
Коэффициенты BAF:	0,5, 1 до 9 (м ² /га) или 5, 10, 15...до 50 (фут ² /акр)

Приёмопередатчик ТЗ

Размер:	Диаметр 70 мм/2,8"
Масса:	85 г / 5 унций (включая батарейку)
Батарейка:	1,5 В, щелочная типа AA
Энергопотребление:	макс. 9 мВт

Высота вычисляется тригонометрически с использованием переменных, полученных при измерении угла и расстояния. Предполагается, что объект ориентирован вертикально. Используйте прибор Vertex IV вместе с приёмопередатчиком ТЗ, прикреплённым к дереву или к специальной вешке делянки с переходником.

Арт. №	Описание
15-105-1008	VERTEX IV, приёмопередатчик ТЗ, монопод, переходник 360
15-105-1009	VERTEX IV и приёмопередатчик ТЗ
15-105-1010	Измерительное устройство VERTEX IV
15-104-1004	Приёмопередатчик ТЗ
15-104-1005	Монопод/Вешка центра делянки
15-104-1001	Переходник на 360 градусов



Инструмент Vertex прекрасно замеряет радиусы на пробных делянках, он упрощает работу и гарантирует очень точные результаты. С помощью встроенной функции BAF вы можете оказаться у дерева и определить его минимальный диаметр для включения в эту точку. Функция BAF позволяет производить точный отбор проб методом угловых проб в густых зарослях, что невозможно с помощью стандартной призмы.

Определение местоположения с помощью прибора Postex®

Определение местоположения отдельных деревьев

- Превосходен для постоянных пробных делянок!

Используйте прибор Postex для определения местоположения деревьев и объектов на пробных делянках. В приборе Postex Laser используется ультразвуковая и лазерная технология для простого и точного измерения высоты отдельных деревьев, он удобен, прочный корпус сочетается с интеллектуальным содержанием и расширенными функциональными возможностями. С использованием ультразвука вы не будете ограничены измерениями по линии прямой видимости и не будете привязаны к объекту. Саженцы не лучший объект для лазера, но с помощью ультразвука можно точно определять их местоположение. Один человек может производить измерения и в электронном виде собирать данные обо всём дереве или другом объекте, делать расчёты и определять местоположение.

Прибор Postex и мерная вилка Digitech® Professional с программным обеспечением Postax обеспечивают точное и эффективное нанесение на план делянки отдельных деревьев или других объектов. 3 (три) расстояния передаются через Bluetooth® или по инфракрасному каналу в терминал Digitech, где данные регистрируются вместе с другими подробными сведениями о породах деревьев, диаметре, высоте и т.д. Для правильного определения центра каждого дерева учитывается диаметр конкретного дерева.

Метод индивидуального определения местоположения деревьев идеален при умеренных требованиях к точности, как в случае соединения информации по наземному измерению деревьев с лазерным сканированием с самолета или при учете отдельных деревьев на пробных делянках. Метод хорош для постоянных пробных делянок, например, при инвентаризации леса на постоянных пробных площадках, и в тех случаях, когда важно повторно осмотреть нужное дерево на делянке. С помощью ультразвука местоположение определяется точно в тех случаях, когда визирование на объект затруднено из-за кустов и веток. Для эффективной работы полевой системы запустите Postex вместе с мерной вилкой Digitech Professional и программным обеспечением Postax. Собирайте и обрабатывайте все данные по делянке в одном месте. Система Postex разработана в сотрудничестве с ведущими учёными и базируется на прочных проверенных функциональных компонентах, спроектированных компанией Haglöf Sweden.

Создание координатных систем. Определение местоположения каждого дерева с помощью Postex.

- Компьютерная мерная вилка Digitech и прибор Postex представляют собой полную систему определения местоположения отдельного объекта в системе координат на пробных делянках.
- Данные можно экспортировать в виде файла CSV, который можно легко использовать для визуального представления и анализа, например, в программе ArcGIS Online.
- Собирает больше полевых данных за меньшее время, используя надёжную технологию. Обеспечивает дополнительные преимущества при использовании приборов в системе.
- Разработан в сотрудничестве с ведущими учёными.

Ультразвуковой и лазерный PosTex

Размер:	95 x 70 x 58 мм/3,7x2,7x2,3"
Масса:	260 г / 9 унций (включая батарею)
Батарея:	1 x CR2 литиевая 3В,
Температура:	Мин. -15°, макс. 45 °C/5-113 °F
Высота:	Мин. 0, макс. 999 м/ярд, разрешение 0,1 м/0,1 фут
Углы:	-55° до 85° град. / -60° до 94° Разрешение: 0.1°
Беспроводной интерфейс:	Bluetooth 1.x или инфракрасный
Расстояние:	Ультразвук: 20 м/60 фут и более Разрешение: 0,01 м/0,1 фут Точность: 1% или более высокая при калибровке. Лазер: 10-400 м/ярд.
Ультразвуковая частота:	25 кГц

Приёмопередатчик 1, 2 и 3

Размер:	Диаметр 70 мм/2,8" на приёмопередатчик
Масса:	85 г/5 унций (включая батарею) на приёмопередатчик
Батарея:	1,5 В, щелочная, типа AA на каждый приёмопередатчик
Энергопотребление:	макс. 9 мВт



Арт. №	Описание
15-104-1006	Приёмопередатчик 1. БЕЛЫЙ
15-104-1007	Приёмопередатчик 2. ЧЁРНЫЙ
15-104-1008	Приёмопередатчик 3. ЗЁЛЁНЫЙ
15-105-1012	Измерительный прибор PosTex
15-600-1002	Опора Velbon Sherpa 250R
15-600-1003	Опорная подставка PosTex
15-103-1013	Комплект оборудования PosTex бывает ультразвуковым и лазерным, включая измерительный прибор, приёмопередатчик 1, 2 и 3 и трипод

Haglöf Sweden Цифровые Клинометры

Большое количество моделей и вариантов исполнения электронных клинометров! Выбирайте модель, которая соответствует вашим потребностям в измерении, и почувствуйте разницу в цифровых результатах измерений!

Клинометр ЕС II

Электронный клинометр Haglöf EC II

Размер:	20 x 63 x 44 мм / 0,8 x 2,5 x 1,7 дюйма
Масса:	50 г / 8 унций (включая батарейку)
Батарейка:	1 x 1,5, щелочная, типа AA Предупреждение о низком уровне заряда.
Температура:	Мин. -15°, макс 45 °C / мин. 5, макс. 113 °F
Дисплей:	ЖК-дисплей с подсветкой
Блок суммирования:	Да
Энергопотребление:	15 мВт

ПАРАМЕТРЫ ИЗМЕРЕНИЙ

Высота:	Мин.0, макс 999 м/футов Разрешение: 0,1 м/фут < 100 м/фут или 1 м/фут > 100 м/фут
Углы:	-55° до 85° град. Разрешение: 0,1° град. Точность: +/-0,2 град

Арт. №	Описание
15-102-1011-F/D	ЕС II, футы/градусы
15-102-1011-F/P	ЕС II, футы/проценты
15-102-1011-M/D	ЕС II, метры/градусы
15-102-1011-M/P	ЕС II, метры/проценты

Особенности всех электронных клинометров Haglöf Sweden:

- Низкое энергопотребление
- Подсветка дисплея для облегчения считывания
- Повышенная точность благодаря использованию электроники
- Один год полной заводской гарантии
- Большие оптовые скидки
- Качество изготовления
- Сделано в Швеции!



Измеряйте угол и высоту с любого расстояния на выбор! Независимые испытания показывают, что отклонения от правильной высоты были гораздо меньше при использовании прибора Haglöf HEC по сравнению с более дорогостоящими аналоговыми клинометрами!

Haglöf EC II – это простой в использовании прибор, обеспечивающий точные результаты измерений наклонов и высот объектов, как правило, деревьев. Измерение высоты с любого известного расстояния. Прибор EC II будет всегда показывать точные результаты измерений в электронном виде, будет служить долгое время без калибровки или технического обслуживания.



Измеритель уклона C I



- Лесники
- Геологи
- Строительные рабочие
- Планирование и техническое обслуживание
- Уход за полем для гольфа
- Парки и зоны отдыха
- Лыжные склоны и многое другое!

Арт. №	Описание
15-102-1012	C I, градусы
15-102-1012	C I, проценты



C I синего цвета – идеальный прибор для измерения склонов, наклона деревьев, зданий, стен, туннелей, дорог и многого другого. Различные специалисты, работающие в полевых условиях, по достоинству оценивают простоту и точность прибора C I.

Измеритель уклона Haglöf C I

Размер:	20 x 63 x 44 мм / 0,8 x 2,5 x 1,7 дюйма
Масса:	50 г / 8 унций (включая батарейку)
Батарейка:	1 x 1,5, щелочная, типа AA Предупреждение о низком уровне заряда
Температура:	Мин. -15°, макс 45 °C / мин. 5, макс. 113 °F
Дисплей:	ЖК-дисплей с подсветкой
Блок суммирования:	Да
Энергопотребление:	15 мВт

ПАРАМЕТРЫ ИЗМЕРЕНИЙ

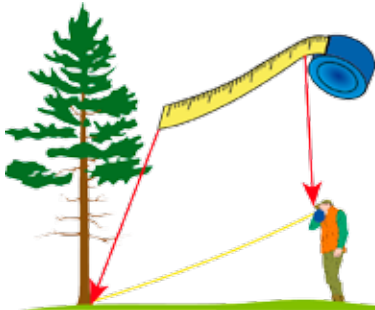
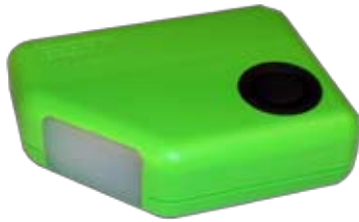
Углы:	-55° до 85° град Разрешение: 0,1° град Точность: +/-0,2 град
-------	---

НОВИНКА!



НСН

Новый прибор Haglöf НСН Compass с функцией измерения высоты может стать вашим следующим предпочитаемым прибором для работы в лесу: небольшой, точный, быстрый, простой в использовании, показывающий наклон и высоту, измеряемые с любого расстояния на выбор и по отношению к положению объекта в поле, и, **в том числе**, имеющий встроенный азимутный компас 0-360°, градуированный с шагом 1° и обладающий точностью до 2,5°. Идеален при строительстве дорог и линий электропередач, установлении границ участков леса и т.д. Управление одной кнопкой – пользователь может переключаться с компаса на клинометр одним нажатием кнопки. Заложено магнитное склонение и простая калибровка.



Базовые расстояния, необходимые для определения высоты, измеряются от основания дерева до уровня глаз пользователя. Для получения точных показаний высоты на расстоянии необходимо быть точным при выполнении измерений и вводе данных!

Клинометры Haglöf НСС/НСН

Размер:	20 x 63 x 44 мм / 0,8 x 2,5 x 1,7 дюйма
Масса:	50 г / 1,8 унций (включая батарейку)
Батарейка:	1 x 1,5, щелочная, типа AA Предупреждение о низком уровне заряда.
Температура:	Мин. -15°, макс. 45 °С / мин. 5, макс. 113 °F
Дисплей:	ЖК-дисплей с подсветкой
Блок суммирования:	Да
Энергопотребление:	15 мВт

НСС

Инструмент **НСС Haglöf Clinometer Compass** является одновременно клинометром и компасом. Инструмент НСС применяется для измерения горизонтальных и вертикальных углов. В сочетании с компасом прибор НСС **прекрасно подходит для обследования вспомогательных площадок**. Обладает отличительными особенностями азимутного компаса: 0-360°, градуировка с шагом 1°, точность до 2,5°. Клинометр производит измерения в диапазоне от -55° до +85°, градуирован с шагом 0,1°, обеспечивает точность до 0,2°. Для переключения с компаса на клинометр пользователю достаточно нажать кнопку. Заложено магнитное склонение и простая калибровка. Инструмент НСС Clinometer Compass производит измерения в градусах.



Арт. №	Описание
15-102-1007-F/D	Площадь поперечного сечения ствола НЕС-R, футы/градусы
15-102-1007-F/P	Площадь поперечного сечения ствола НЕС-R, футы/проценты
15-102-1007-M/D	Площадь поперечного сечения ствола НЕС-R, метры/градусы
15-102-1007-M/P	Площадь поперечного сечения ствола НЕС-R, метры/проценты
15-102-1013	НСС: клинометр-компас
15-102-1014	НСС: высотомер-компас Укажите единицы измерения высоты в метрах или футах

НЕС-R Функция вычисления площади поперечного сечения ствола

Инструмент НЕС-R даёт точные результаты измерения высоты с любого известного расстояния

Используйте встроенные функции определения площади сечения для подсчёта количества стволов в приборе НЕС-R, применяя один из четырёх коэффициентов площади сечения ствола (0,5, 1, 2, 4 или 5, 10, 20, 40). Инструмент НЕС-R автоматически отобразит результаты вычисления площади сечения. Для вычисления объёма на гектар будет использоваться одна преобладающая высота деревьев. Измерения выполняются в м/град, м%/ или фут/град, фут/% (заводская установка).

- Дисплей исключает ошибки при вычислении
- Низкое энергопотребление
- Малый вес, надёжность, прочность
- Площадь сечения ствола на дисплее
- Представление на дисплее обобщённого объёма после ввода верхней высоты x 0,45 x площадь сечения ствола

Электронный клинометр Haglöf НЕС-R

Размер:	20 x 63 x 44 мм / 0,8 x 2,5 x 1,7 дюйма
Масса:	50 г / 1,8 унций (включая батарейку)
Батарейка:	1 x 1,5, щелочная, тип AA
Температура:	Мин. -15°, макс. 45 °С / мин. 5, макс. 113 °F
Высота:	Мин.0, макс. 999 м/футов Разрешение: 0,1 м/фут < 100 м/фут или 1 м/фут > 100 м/фут
Углы:	-55° до 85° град. Разрешение: 0,1° град. Точность: +/- 0,2 град.
Функции реласкопа:	0,5, 1, 2, 4 (м²/га) или 5, 10, 20, 40 (фут²/акр)



Облегчите свою работу! Измеряйте высоту, подсчитывайте количество стволов, моментально вычисляйте площадь поперечного сечения ствола и объём с помощью прибора Haglöf НЕС-R.

Дальномерное оборудование

Оригинальный ультразвуковой прибор таксатора

Карманный и прочный дальномерный прибор идеален при любых замерах расстояния в полевых условиях. Обеспечивает быстрые и точные показания даже на пересечённой местности и в густых зарослях. Полезен при работе на пробных делянках, в дорожном строительстве, при обмере зданий, таксации леса и натуральных измерениях.



Получите точные расстояния в британских или метрических единицах вплоть до 30 м/98 фут с точностью +/-1%. Дальномерные приборы легко калибруются и имеют низкое энергопотребление. Функция «Обратная призма» позволяет применять прибор DME для точечных проб, используя полный набор коэффициентов площади сечения ствола (BAF). Выбирая один из встроенных коэффициентов BAF, прибор DME измеряет расстояние от дерева до центра делянки и затем вычисляет, каким должен быть минимальный диаметр дерева, чтобы включить его в точечную пробу. Такое решение устраняет все ограничения, связанные с обычной таксацией методом угловых проб, например, при затруднении визирования с центра делянки.



Компания Haglöf Sweden предлагает ультразвуковые приборы, которые реально работают в лесу! Точные, надёжные и прочные – на эти оригинальные ультразвуковые приборы можно положиться!

Дальномер DME - классический инструмент для точного измерения расстояния.

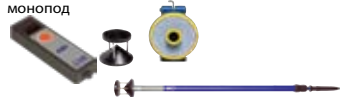
- Высокая точность в трудных окружающих условиях.
- Работает в условиях плотного растительного покрова
- Работает даже в тех случаях, когда заслонено или затруднено визирование из центра делянки.
- Быстрые и точные результаты
- Усиленная телескопическая вешка делянки
- Поставляется в практическом пластмассовом защитном корпусе



Дальномерное оборудование

Размер:	30 x 40 x 125 мм / 1,2 x 1,6 x 4,9 дюйма
Масса:	90 г / 0,2 унции (включая батарейку)
Батарейка:	1 x 9 вольт щелочная, Ток 7 мА
Температура:	Мин -15°, макс. 45 °C / мин. 5°, макс. 113 °F
Ультразвуковая частота:	25 кГц
Расстояние:	30 м/98 футов и более С переходником 360° на приёмопередатчике 20 м / 60 футов и более.
Разрешение:	0,01 м / 0,1 фута
Точность:	1% или более высокая
Коэффициенты BAF:	0,5, 1 до 9 (м²/га) или 5, 10, 15..до 50 (фут²/акр)

15-100-1001 DME, переходник 360, приёмопередатчик T3 и монопод



15-100-1003 Дальномерное оборудование DME



15-104-1004 Приёмопередатчик T3



15-104-1005 Монопод/Вешка центра делянки



15-104-1001 Переходник на 360 градусов



Приёмопередатчик T3

используется вместе с приборами Vertex, Vertex Laser или DME. Он водонепроницаем, прочен, имеет простую конструкцию и яркий цвет. Работает от батарейки типа AA. Приколите приёмопередатчик к стволу дерева или воспользуйтесь переходником на монопode для измерения круглых делянок. Диаметр: 70 мм. Масса: 85 г 1 x 1,5 В, щелочная батарея типа AA, макс. энергопотребление 9 мВт.

Mantax Blue

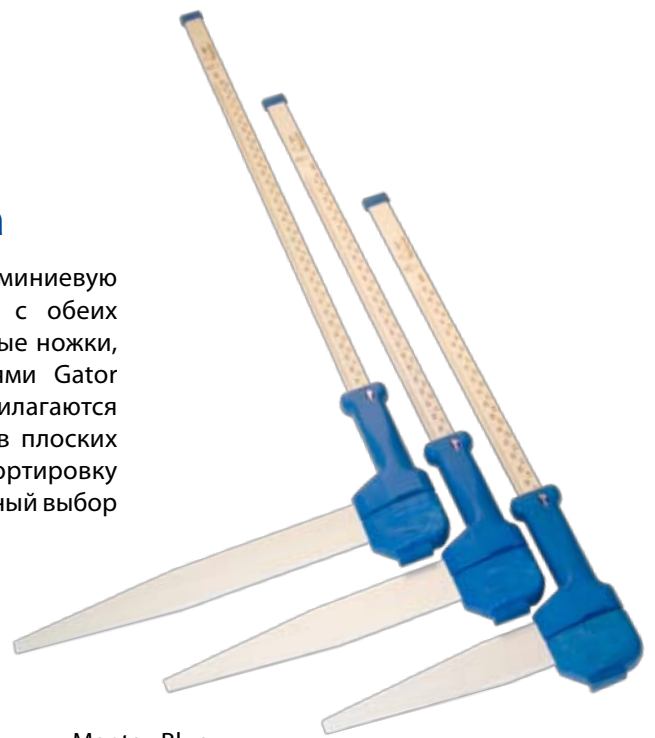
Оригинальное измерение диаметра

Классические мерные вилки Mantax Blue имеют безбликовую алюминиевую шкалу с ясными, нестираемыми цифрами. Шкала нанесена с обеих сторон, вилка имеет малый вес и является прочной. Регулируемые ножки, приспособленные для использования с лазерными указателями Gator Eyes. Простые инструкции по сборке и регулировке ножек прилагаются к каждому прибору. Мерные вилки Mantax Blue поставляются в плоских коробках нужного размера для сокращения расходов на транспортировку и хранение. Простой, интеллектуальный, долговечный и экономичный выбор вилки для измерения диаметра!

Важные факты о мерной вилке

Мерные вилки Mantax Blue и Mantax Black компании Haglöf Sweden поставляются с широким выбором градуировки шкалы и длины. Опробованные надёжные изделия, долгие годы работающие в любых жёстких условиях. Испытаны независимыми институтами, одобрены РТВ и FPA. Когда вам нужны функциональность, долговечность и прочность для получения надёжных результатов измерений в самых жёстких полевых условиях на земле или в море, мерная вилка Mantax буквально создана для вас. Заказные шкалы предоставляются по требованию.

- **Безбликовая алюминиевая шкала**
- **Богатый ассортимент размеров и градуировок**
- **Легко читаемые цифры с надёжной печатью**
- **Доступные по цене**



Mantax Blue

Вес с упаковкой:	400 мм 950 г, 500мм 960г, 650мм 1100г 800мм 1200г, 950мм 1400г, 1020мм 1500г, 1270мм 1800г, 800мм с мерным маркером 1300 г. Вес упаковки 200-350 г
Материал шкалы:	Анодированный алюминий, безбликовый
Материал рукоятки:	Поликарбонатный пластик, армированный стекловолокном
Ножки:	Съёмные алюминиевые и стальные
Испытан и утвержден:	FPA, РТВ

Арт. №	Описание
11-100-1101	Мерная вилка 400 мм
11-100-1102	Мерная вилка 500 мм
11-100-1103	Мерная вилка 650 мм
11-100-1104	Мерная вилка 800 мм
11-100-1105	Мерная вилка 950 мм
11-100-1106	Мерная вилка 1200 мм
11-100-1107	Мерная вилка 1270 мм
11-100-1108	Мерная вилка 18"
11-100-1109	Мерная вилка 24"
11-100-1110	Мерная вилка 30"
11-100-1111	Мерная вилка 36"
11-100-1112	Мерная вилка 40"
11-100-1113	Мерная вилка 50"
11-100-1114	Мерная вилка 18" / 500 мм
11-100-1115	Мерная вилка 24" / 650 мм
11-100-1116	Мерная вилка 30" / 800 мм
11-100-1117	Мерная вилка 36" / 950 мм
11-100-1145	Мерная вилка 500 мм тройная французская
11-100-1146	Мерная вилка 650 мм тройная французская
11-100-1147	Мерная вилка 800 мм тройная французская
11-100-1148	Мерная вилка 800 мм тройная французская и мерный маркер
11-100-1149	Мерная вилка 950 мм тройная французская
11-100-1150	Мерная вилка 1020 мм тройная французская
11-100-1151	Мерная вилка 1270 мм тройная французская
11-100-1134	Мерная вилка 500 мм класс 2 см
11-100-1136	Мерная вилка 800 мм с мерным маркером
11-100-1137	Мерная вилка 110 см для управления дикой природой. Запросите подробности!
11-100-1052	Мерная вилка 1520 мм Короткие ножки, управление дикой природой
Обратитесь к нам за более длинными шкалами и специальными градуировками!	

Прочее оборудование

15-103-1500 Красные лазерные указатели Gator Eyes, собранные на паре ножек. Длина шкалы мерной вилки на длину ножки. Дополнительный дюйм (2,54 см) к результату шкалы для точных диаметров с помощью лазерного указателя Gator Eyes.

11-500-1001 Кобура для удобного ношения мерной вилки на ремне. Подгонка под точные размеры мерных вилок.



Дополнительные принадлежности для Mantax Blue приводятся в настоящем каталоге в разделе «Маркировочное оборудование Marktax»

Красные лазерные указатели Gator Eyes (монтируются на ножки)

Размер:	Длина ножек от 250 до 400 мм
Функция:	Реле давления
Масса:	80 г/2,8унций (включая батарейку) на каждый
Батарейка:	2 x 1,5 AA щелочные, макс. 30 мВт
Температура:	Мин. -15°, макс. 45 °C / мин. 5, макс. 113 °F
Лазер:	Лазер класса III



Мерные вилки Mantax Blue применяются в различных областях, включая измерение деревьев и бревен, управление дикой природой, строительство, здравоохранение, археология и геология. На картинке показана мерная вилка Mantax Precision Blue с маркировочным оборудованием Marktax (принадлежности, см. данный каталог).



Mantax Black

Запатентованное решение и качество



Мерные вилки Mantax Black имеют сверхпрочную измерительную шкалу с дополнительными настройками, нанесённую на обе стороны. Благодаря запатентованным складным ножкам и принадлежностям, таким как зелёные лазерные указатели Gator Eyes, мерная вилка Mantax Black



является превосходным выбором для экономичного, быстрого и простого измерения диаметров.

Практически неизнашиваемая печать по обе стороны шкалы с разными вариантами

градуировки и специальная печать для лазерных указателей Gator Eyes для отдельных моделей. Безбликовая поверхность улучшает читаемость шкалы.



- Запатентованная технология складных ножек исключительно для мерных вилок от компании Haglöf Sweden.
- Удобная рукоятка под любой размер кисти руки
- Одобрено и проверено независимыми институтами

Mantax Black и Gator Eyes

Наведите два точно отцентрованных лазерных указателя так, как если бы вы находились на стволе - просто разведите ножки мерной вилки, пока лазерные точки не окажутся направленными туда, куда нужно. Считайте результаты диаметра на лазерной шкале, если таковой имеется на вашей мерной вилке. К результату на шкале нужно добавить дюйм или 2,54 мм для получения реального диаметра. Если вы используете лазерный указатель Gator Eyes на компьютерной мерной вилке от компании Haglöf (Digitech® Professional, DPII), результаты можно зарегистрировать нажатием кнопки.



Большие преимущества складных ножек при транспортировке и хранении Mantax Black.

Mantax Black

Размеры и градуировки: 500 мм; (600 мм); 650 мм; 800 мм; 950 мм; 18"; 24"; 30"; 36"; тройная французская градуировка длины в мм. Лазерная шкала, см. Gator Eyes

Масса:	705 г (500 мм шкала)
Материал шкалы:	Анодированный алюминий, безбликовый
Материал рукоятки:	Поликарбонатный пластик, армированный стекловолокном
Ножки:	Складные алюминиевые и стальные
Испытан и утвержден:	Запатентован. FPA 500, 600 и 800 мм

Арт. №	Описание
11-200-1002	Mantax Black 500 мм
11-200-1003	Mantax Black 650 мм
11-200-1004	Mantax Black 800 мм
11-200-1005	Mantax Black 950 мм
11-200-1008	Mantax Black 18"
11-200-1009	Mantax Black 24"
11-200-1010	Mantax Black 30"
11-200-1011	Mantax Black 36"
11-200-2001	Mantax Black, шкала 500 мм зелёного лазерного указателя Gator Eyes
11-200-2002	Mantax Black, шкала 650 мм зелёного лазерного указателя Gator Eyes
11-200-2003	Mantax Black, шкала 800 мм зелёного лазерного указателя Gator Eyes
11-200-2008	Mantax Black, 18", зелёный лазерный указатель Gator Eyes
11-200-2009	Mantax Black 24", зелёный лазерный указатель Gator Eyes
11-200-2010	Mantax Black 30", зелёный лазерный указатель Gator Eyes

Зелёный лазерный указатель Gator Eyes

Размер (только лазер): 123x21x23,5 мм/4,84"x0,83"x1,04" каждый

Функция:	Реле давления
Масса:	92 г (включая батарейку)/3,25 унц.
Батарейка:	(2)CR123A литиевая батарея
Температура:	Испытана до +5 °C/41 °F
Длина волны:	532 нм
Корпус:	Алюминиевый сплав
Выход:	<5 мВт
Размер точки при 100 м/ярд:	60 мм/2,25"
Объектив:	Оптический объектив с множественным покрытием
Лазер:	Лазер класса III



Зелёные лазерные указатели Gator Eyes заводской сборки обеспечивают хорошую видимость и позволяют работать в солнечных местах и при ярком свете. Лазерные указатели Gator Eyes относятся к лазерам класса III с длиной волны 532 нм, и в них использованы последние достижения технологии зелёных лазеров. Зелёный лазерный указатель Gator Eyes ярче красного лазера, его видимый луч и оптический объектив с множественным покрытием делают точку более резкой на большом удалении. Испытан при температурах до +5 °C/41 °F. Запрещается наводить лазер на людей, животных или автомобили. Просим обратить внимание на необходимость соблюдения операторами ограничений по использованию лазерных указателей!

Компьютерные мерные вилки Digitech®

Компания Haglöf Sweden разрабатывает оригинальные рабочие инструменты, соответствующие вашим требованиям и запросам – как это и должно быть!



Компьютерные мерные вилки Haglöf Sweden Digitech универсальны и разработаны для выполнения измерений на любых участках леса и замера пиломатериалов. Различные модели, комбинации систем, альтернативные конфигурации и многочисленные принадлежности повышают точность и эффективность. Компьютерные мерные вилки Digitech имеют проектную и функциональную концепцию. Они рассчитаны на длительный срок службы, надёжны, прочны и всегда сделаны для определённых целей. Они способны выполнять всё – от простых задач, таких как сбор данных о диаметрах и количестве, до сложных операций, таких как автоматическое определение местоположения и навигация, позиционирование, отдалённое наблюдение и анализ исчерпывающих полевых данных, определение обмера бревен и пиломатериалов, сравнение цен и нарушения прав собственности – всё в одном приборе!

Все это сочетает в себе компьютерная мерная вилка компании Haglöf Sweden

- Полностью универсальный прибор, соответствующий вашим потребностям.
- Уникальные принадлежности для облегчения работы и повышения эффективности.
- Надёжное хранение данных в прочном, износостойком полевом приборе, рассчитанном на длительный срок службы.
- Мерная вилка лёгкая, эргономичная, хорошо сбалансирована. Она проста в обращении и логично структурируется с системой меню.
- Беспроводная связь. Мерная вилка совместима с портативными устройствами, устройствами для считывания штрих-кода, устройствами GPS и т.д.
- У мерных вилок Haglöf Sweden низкое энергопотребление, а программное обеспечение от компании Haglöf всегда обеспечивает экономию энергии.
- После окончания гарантийного периода производится техническое обслуживание и ремонт. Мы работаем с мелкосерийным производством, и всё выполняется в одном месте – разработка, производство, сборка, продажа, поставка, расчёты и обслуживание. Эффективность нашей организации – это принесение пользы вам!
- Если вы пользуетесь мерной вилкой модели Digitech Professional или DP II, то вам предоставляется возможность обновления, модернизации, перепрограммирования – всё, что необходимо для соответствия меняющимся требованиям к сбору полевых данных.
- Возможна разработка программного обеспечения по техническим условиям заказчика. Мы обладаем ресурсами и умением для разработки как целостных компьютерных систем для сотен пользователей, так и приложений, предназначенных только для отдельных мерных вилок. Кроме того, мы занимаемся профессиональным тренингом и будем рады поделиться своими идеями по повышению эффективности работы вашей организации.

Mantax Digitech®

Простой и лёгкий. Приводит запасы в порядок. Коммуникативный



- Исследования временных затрат показывают, что наиболее эффективным способом полной таксации зоны является работа с прибором Digitech.
- Оборудование Digitech испытано и одобрено независимыми группами пользователей и институтами.

Прибор Mantax Digitech – отличный выбор в тех случаях, когда необходимо быстро и надёжно собрать данные о диаметрах и высоте. Лёгкий цифровой прибор Digitech выпускается с четырьмя различными длинами мерной шкалы и в двух конфигурациях, в зависимости от типа измерения диаметра – для инвентаризации деревьев или измерения брёвен.

Несколько устройств Digitech могут работать одновременно и посылать полевые данные в один PDA (персональное информационное устройство) для хранения и обработки. Экономит деньги, время и повышает ценность инвестиций. Короткий период обучения, простое использование, высокая защищённость данных и низкое энергопотребление делают оборудование Digitech очень сильным конкурентом.

- Модель DigiCruis является оптимальным прибором для простого хранения информации при таксации леса. Несколько устройств Digitech могут работать в одной зоне, передавая результаты в реальном времени в один компьютер, что экономит время и обеспечивает точное хранение информации. В устройстве Digitech можно сохранить до 8000 записей по 8 разным объектам. Для хранения высоты 8-я ячейка запоминающего устройства готова для приема входной информации о высоте через инфракрасный канал от приборов Vertex или Vertex Laser.
- Модель DigiLog спроектирована для замера бревен и пиломатериалов и хранения до 2000 реестров с данными. Оператор настраивает нужный вход, который может передаваться в PDA или офисный ПК для дальнейшего хранения и обработки.



Конфигурация Digitech DigiCruis:

Digitech DigiCruis, кабель для последовательной передачи данных по ИК каналу и программа связи

Арт. №	Описание
13-100-1001	500 мм
13-100-1002	650 мм
13-100-1003	800 мм
13-100-1004	950 мм
13-100-1021	18 дюймов
13-100-1022	24 дюйма
13-100-1023	30 дюймов
13-100-1024	36 дюймов



Красный лазерный указатель Gator Eyes для мерных вилоч Mantax Blue и Mantax Digitech®:

- Красные лазерные указатели Gator Eyes работают в полумраке и темноте.
- Красные лазерные указатели Gator Eyes поставляются на ножках для мерных вилоч Mantax Precision Blue или Mantax Digitech.



Конфигурация Digitech DigiLog:

Digitech DigiLog, кабель для последовательной передачи данных по ИК каналу и программа связи

Арт. №	Описание
13-100-1008	500 мм
13-100-1009	650 мм
13-100-1010	800 мм

Принадлежности

Арт. №	Описание
13-500-1003	Последовательный ИК кабель приемника
13-500-1004	Последовательный радиоприемник и антенна
13-500-1005	ИК приемник PDA
13-500-1007	Радиоприемник и антенна
13-500-1008	Антенна, короткая
15-103-1501	Красный лазерный указатель Gator Eyes собран на ножках для Digitech 500 мм
15-103-1502	Красный лазерный указатель Gator Eyes собран на ножках для Digitech 650 мм
15-103-1503	Красный лазерный указатель Gator Eyes собран на ножках для Digitech 800 мм
15-103-1504	Красный лазерный указатель Gator Eyes собран на ножках для Digitech 950 мм

ПРИМЕЧАНИЕ При использовании лазерных указателей Gator Eyes для измерения диаметров к результату шкалы добавляется 2,54 см/1".

Digitech

Ёмкость памяти:	DigiCruis 8000 реестр/DigiLog 2000 реестр
Процессор:	32-битовый процессор на базе Arm с низким энергопотреблением.
Температура:	Мин. -20°, макс. 60 °C / мин. -4, макс. 140 °F
Источник питания:	батарея 1,5 В, тип AA Энергопотребление: 20 мВт, прилб. 3 месяца работы
Кнопки:	Enter, 2 клавиши-стрелки Кнопки быстрого действия: «Выключение» и Escape
Система измерения:	Техническая: Электронная бесконтактная Ножки: Алюминиевые, съёмные
Диапазон измерения:	От 500 мм/18" до 950 мм/36" (стандарт)
Масса:	600 г / 21,2 унц (размер 500 мм/18")
Дисплей:	8 сегментов, 4 разряда
Связь:	Беспроводная: Встроенный радио- и ИК-канал
Сигнал:	Встроенный громкоговоритель
Устойчивость и классификация:	IP67, CE, EN 5008-1, EN 55011 класс B, EN 50082-2, EN 6100-4-2 уровень 3.

Digitech® Professional

Универсальность – компьютерная мерная вилка номер один

Digitech® Professional представляет собой динамичную компьютерную вилку, используемую для инвентаризации леса и в полном объёме приспособленную для всех видов работ в лесу и поле. Просмотрите нашу обширную библиотеку программного обеспечения для лесоводства или оформите индивидуальный заказ на программное обеспечение, чтобы добиться максимальной эффективности измерений! Это мерная вилка Digitech® Professional, также известная как мерная вилка для калибровки лесозаготовительных машин SKALMAN®!

Она обладает всеми необходимыми особенностями, обеспечивающими многолетнюю надёжную работу в тяжёлых полевых условиях, в том числе прочностью, низким энергопотреблением и надёжностью хранения данных. Особенностью мерной вилки Digitech Professional являются запатентованные складные ножи и съёмный компьютерный терминал для удобства при транспортировке и хранении. Терминал сбора данных с функцией Bluetooth® поддерживает как режим сервера, так и подчинённый режим для беспроводной связи, а бесконтактная система измерения обеспечивает точные показания без калибровки.

Мерную вилку Digitech® Professional можно заряжать в автомобиле, офисе или лесозаготовительной машине. Встроенные часы позволяют ставить дату и время выполнения работ, а кнопки быстрого доступа к избранным функциям облегчают работу. Терминал можно снять со шкалы и использовать в качестве автономного компьютера. На шкале можно установить другие размеры и единицы измерения, герметичная и энергосберегающая система измерения обеспечивает надёжное хранение данных. Испытано и одобрено независимыми исследовательскими институтами, в том числе Шведским университетом сельскохозяйственных наук (SLU) и Попечительским советом по лесным работам и лесозаготовительной технике (Германия).



Для мерных вилок Digitech Professional с ведущей системой калибровки SKALMAN v6 по заказу изготавливаются держатели и кабели, подходящие для всех имеющихся на рынке лесозаготовительных машин! Система Skalman для мерной вилки Digitech Professional изготовлена в полном соответствии со шведскими и финскими стандартами, поставляется в готовом к применению виде, испытана независимыми как коммерческими, так и некоммерческими группами тестирования – выбор номер один для операторов лесозаготовительных машин!



Digitech® Professional



Ёмкость памяти:	Файловая система 32 Мб, энергонезависимая флэш-память, высокая надёжность быстродействующее ОЗУ 2 Мб
Процессор:	32-битовый процессор на базе Arm с низким энергопотреблением.
Рабочие температуры:	Мин. -20°, макс. 60 °C / мин. -4, макс. 140 °F
Источник питания	Вход: Широкий диапазон напряжений на входе 9-30 В (адаптер) Комплекты батарей: Внутренняя заряжаемая NiMH батарея. Энергопотребление: Работает больше недели на одной зарядке
Клавиши:	Выполнение Одна клавиша Enter. Навигация Четыре клавиши-стрелки Функция быстрого действия Подсветка, Отключение, Escаре и ИК-вход
Система измерения:	Техническая: Электронная бесконтактная Съёмная шкала: 500 мм/18"; 650 мм/24"; 800 мм/30"; 950 мм/36"; 1020 мм/40" Ножи: Складные алюминиевые ножи
Шкалы измерений:	500 мм/18"; 650 мм/24"; 800 мм/30"; 950 мм/36"; 1020 мм/40"
Масса:	Мерная вилка с терминалом: 0,960 кг / 2,20 фунта (мерная вилка 500 мм/18") Только терминал: 0,245 кг / 0,54 фунта
Дисплей:	Графический, 128 x 64 точки с подсветкой
Связь:	Беспроводная: Встроенный Bluetooth® и встроенный ИК-приёмник Vertex Кабель: Последовательный порт (переходник):
Часы:	Часы реального времени с календарём
Сигнал:	Встроенный громкоговоритель
Защита:	IP67 (вода- и пыленепроницаемый)

Мерная вилка Digitech Professional с каналом Bluetooth®, алюминиевым корпусом, адаптером, кабелем USB, зарядным устройством пер./пост. тока и программой связи.

Арт. №	Описание	Арт. №	Описание
13-240-1101	Шкала 500 мм и градуировка	13-240-2111	18" ЗЕЛЁНЫЙ лазерный указатель Gator Eyes
13-240-1102	Шкала 650 мм и градуировка	13-240-2112	24" ЗЕЛЁНЫЙ лазерный указатель Gator Eyes
13-240-1103	Шкала 800 мм и градуировка	13-240-2113	30" ЗЕЛЁНЫЙ лазерный указатель Gator Eyes
13-240-1104	Шкала 950 мм и градуировка	13-240-1201	Шкала 500 мм, кнопка дистанционного управления
13-240-1105	Шкала 1020 мм и градуировка	13-240-1202	Шкала 650 мм, кнопка дистанционного управления
13-240-1111	Шкала 18 дюймов и градуировка	13-240-1203	Шкала 800 мм, кнопка дистанционного управления
13-240-1112	Шкала 24 дюйма и градуировка	13-240-1211	Шкала 18", кнопка дистанционного управления
13-240-1113	Шкала 30 дюймов и градуировка	13-240-1212	Шкала 24", кнопка дистанционного управления
13-240-1114	Шкала 36 дюймов и градуировка	13-240-1213	Шкала 30", кнопка дистанционного управления
13-240-1115	Шкала 40 дюймов и градуировка		
13-240-2101	500 мм ЗЕЛЁНЫЙ лазерный указатель Gator Eyes		
13-240-2102	650 мм ЗЕЛЁНЫЙ лазерный указатель Gator Eyes		
13-240-2103	800 мм ЗЕЛЁНЫЙ лазерный указатель Gator Eyes		

Изготовлено для тяжёлой работы по обмеру брёвен – это новинка на рынке и самая легкая компьютерная мерная вилка, эффективная при сборе данных, совместимая и современная!

- Масса: <900 г/36 унций, высокая стабильность, встроенное металлическое шасси, складные запатентованные ножи.
- Грязе-влагозащищённые соединения с плоской поверхностью.
- Встроенные литий-ионные экологически безвредные аккумуляторы с низким энергопотреблением
- Беспроводная связь с системой измерения Smart Scale™.
- Система измерения со встроенным радио и аккумулятором на 500, 650, 800, 950, 1020 мм/18", 24", 30", 36" и 40".
- Светоиндикатор аккумуляторов
- Универсальный съёмный терминал для сбора данных, готовый к дистанционному использованию.
- Встроенная USB-связь, последовательная связь на RS232, встроенный Bluetooth, встроенная функция клинометра.



В зависимости от ситуации новую мерную вилку DP II можно настраивать на соответствующий режим работы. Мощный терминал для сбора данных можно прикрепить к переносной ручке и работать с ним, как с обычной компьютерной мерной вилкой. В густых лесах и в узких пространствах между штабелями с пиломатериалами можно работать с кнопкой дистанционного управления для передачи данных по беспроводному радиоканалу на автономный терминал сбора данных, а прибор Smart Scale™ использовать в качестве ручной мерной вилки. Чтобы ещё больше повысить производительность, ножи устройства Smart Scale сконструированы таким образом, чтобы облегчить измерения под брёвнами и между ними. Для удобства в работе небольшой и мощный терминал можно прикрепить к запястью.



Мерная вилка DP II приспособлена для обмера брёвен. Ножи спроектированы таким образом, чтобы вилку можно было легко размещать между и под брёвнами и сложными штабелями пиломатериалами. Устройство Smart Scale™ и терминал сбора данных можно использовать в качестве автономных приборов – использовать как простую ручную мерную вилку и отправлять данные о диаметрах по беспроводному каналу на терминал, который находится в кармане или прикреплён к запястью. Программное обеспечение для мерной вилки DP II, разумеется, соответствует вашим потребностям, и если вы привыкли работать с мерной вилкой Digitech Professional и хотите обновить своё оборудование, мы адаптируем ваше программное обеспечение к мерной вилке DP II!

Полный стандартный набор DP II Bluetooth®, в том числе мерная вилка и шкала заданной длины, алюминиевый защитный корпус, USB-кабель, USB-адаптер, автомобильный USB-адаптер, зарядное устройство пер./пост. тока.

Арт. №	DP II Bluetooth и
13-400-1001	Шкала 500 мм и градуировка
13-400-1002	Шкала 650 мм и градуировка
13-400-1003	Шкала 800 мм и градуировка
13-400-1004	Шкала 950 мм и градуировка
13-400-1005	Шкала 1020 мм и градуировка
13-400-1011	Шкала 18" и градуировка
13-240-1012	Шкала 24" и градуировка
13-240-1013	Шкала 30" и градуировка
13-240-1014	Шкала 36" и градуировка
13-240-1015	Шкала 40" и градуировка

- Связь с гипсотермометрами и другими приборами.
- Графический дисплей 128x64 пикселей, встроенная подсветка, высококонтрастный.
- Надёжное хранение данных в SD-карте ёмкостью 1 Гб, защищённой от низкой температуры, воздействия тепла и ударных воздействий.
- Принадлежности: Клавиатура, последовательный адаптер для последовательного принтера и других приборов, USB для последовательного адаптера и подключения к ПК для тех случаев, когда используется последовательная связь, лента Digitech Tape, DP DME, кобура, полнотомер, система маркировки, кнопка ввода, шкалы и т.д

DIGITECH DP II

Память: Файловая система 1 Гб, энергонезависимая флеш-память, высокобезопасная, быстродействующее ОЗУ 1 Мб

Процессор: 32-битовый процессор на базе Arm с низким энергопотреблением.

Температура: Мин. -20°, макс. 60 °C / мин. -4, макс. 140 °F

Питание: Аккумулятор: заряжаемый, литий-ионный, зарядка через USB-порт. Энергопотребление: одна неделя на одной зарядке, зависит от программного обеспечения.

Кнопки: Выполнение Кнопка Enter. Навигация 4 клавиши-стрелки Быстрые команды: «ВЫКЛ подсветку дисплея», «Escape» и «Ввод высоты с Vertex»

Система измерения: Техническая: бесконтактная, герметичная. Шкала: алюминиевая, безбликовая, с чёткими цифрами. Ножи: складные, алюминиевые.

Диапазон измерения: 500 мм/18"; 650 мм/24"; 800 мм/30"; 950 мм/36"; 1020 мм/40" (стандарт)

Масса: Мерная вилка с терминалом: <1 кг/2,20 фунта (500 мм/18", стандарт)

Дисплей: Графический, 128 x 64 пикселей, подсветка, графический интерфейс

Связь: Беспроводная: USB 2.0 MSD, Bluetooth® (SPP, OPP), ИК, внешний последовательный порт через переходник, USB (CDC) через переходник

Часы: Часы реального времени с календарём

Сигнал: Встроенный громкоговоритель

Долговечность: IP67, влаго-пылестойкий

Классификация: CE, IP67

Решения Digitech® Pro

Работа с решениями Digitech Pro означает работу с более широкими пределами!

Кнопка дистанционного управления Enter для облегчения выполнения

При работе с мерной вилкой Digitech® Professional или DP II в ограниченном пространстве, в скоплении брёвен или штабелей брёвен кнопка дистанционного управления Enter служит для облегчения выполнения измерений и регистрации их результатов. Кнопка размещена сбоку на подвижной рукоятке мерной вилки. Регистрировать результаты измерений можно кнопкой ввода на терминале Digitech или кнопкой дистанционного управления Enter. Процедура масштабирования и калибровки упрощена и менее утомительная. Кроме того, кнопка чрезвычайно удобна во время широкомасштабных работ по инвентаризации. Кнопка дистанционного управления Enter устанавливается изготовителем и совместима с программным обеспечением компании Haglöf Sweden, в том числе с программой Skalman® v6.



Арт. №	Описание
13-240-1201	Digitech Professional 500 с кнопкой дистанционного управления
13-240-1202	Digitech Professional 650 с кнопкой дистанционного управления
13-240-1203	Digitech Professional 800 с кнопкой дистанционного управления
13-240-1211	Digitech Professional 18" с кнопкой дистанционного управления
13-240-1212	Digitech Professional 24" с кнопкой дистанционного управления
13-240-1213	Digitech Professional 30" с кнопкой дистанционного управления

Арт. №	Описание
13-400-1201	DP II 500 мм с кнопкой дистанционного управления
13-400-1202	DP II 650 мм с кнопкой дистанционного управления
13-400-1203	DP II 800 мм с кнопкой дистанционного управления
13-400-1212	DP II 18" с кнопкой дистанционного управления
13-400-1213	DP II 24" с кнопкой дистанционного управления
13-400-1214	DP II 30" с кнопкой дистанционного управления

- Обмер брёвен
- Перекрёстное масштабирование
- Измерение в штабелях
- Инвентаризация деревьев на корню
- Диаметры больших деревьев

НОВИНКА!

DP DME для компьютерной мерной вилки!

НОВЫЙ переходник DME для использования с мерными вилками Digitech Professional и DP II – **Опробованная и испытанная ультразвуковая технология компании Haglöf Swedens®, которая реально работает в лесу!**

Измеритель расстояния DP DME – наиболее затребованное дополнительное устройство для мерных вилок Digitech Professional и DP II. Измеритель DP DME даёт точные и быстрые результаты измерений более простым способом и даёт ответ на вечный вопрос: **- Дерево находится на пробной делянке или за её пределами?** Измеритель расстояния DP DME даёт результаты измерений от центра пробной делянки. Получая от компьютерной мерной вилки данные о диаметре дерева, он автоматически определяет, находится дерево на делянке или за её пределами. Прибор DP DME производит измерение расстояний, используя **нашу классическую ультразвуковую технологию**, функциональность и надёжность которой испытаны и опробованы на таком оборудовании, как Vertex IV и DME. Электропитание дисплей получает от компьютерной мерной вилки, а все приборы запускаются программным обеспечением. После модернизации измеритель расстояния DP DME работает с большинством программных приложений Haglöf Sweden!



Оборудование DP DME работает с мерной вилкой DP II или Digitech Professional и приёмопередатчиком T3. Испытанная, надёжная технология, готовая к работе в полевых условиях!

DP DME

Протокол	NMEA
Интерфейс	RS232 19200, 8, N, 1
Точность	1% или более высокая при калибровке
Единица измерения:	см (перевод в другие единицы измерения по получении компьютерной программы)
Батарея	3 В, внешний источник
Энергопотребление	25 мВт
Расстояние:	30 м или более
Размеры	LxVxH 53x31x31 мм, 2"x1.2"x1,2"
Масса:	20 г, 0,7 унции
Принадлежности	Приёмопередатчик III, вешка делянки

Арт. №	Описание
1-100-1064	DP DME, переходник 360, приёмопередатчик T3 и монопод Программное обеспечение для компьютерной мерной вилки в состав не входит
1-100-1065	DP DME, только блок измерения
15-104-1004	Приёмопередатчик T3
15-104-1005	Монопод/Вешка центра делянки
15-104-1001	Переходник на 360 градусов

Решения Digitech® Pro

Измеряйте длину брёвен и мгновенно регистрируйте результаты с помощью ленты Digitech® Tape



Присоедините ленту Digitech Tape к мерной вилке Digitech Professional и терминалу DP II. Превосходна для обмера брёвен и калибровки лесозаготовительной машины, а также в качестве мерной ленты для измерения диаметра для терминала Digitech. Использует батарею и дисплей терминала, имеет прочную конструкцию. Заменяемый измерительный провод длиной прилб. 7,5 м. Встроенный тормозной механизм предотвращает чрезмерно быстрое извлечение провода. Арт. № 13-600-1019.

Лента Digitech Tape

Размер:	150 x 110 мм
Масса:	230 г
Цвет:	Чёрный
Температура:	Мин. -15°, макс. 45 °C / мин. 5, макс. 113 °F
Корпус:	Поликарбонатный пластик
Макс. длина	7,5 м / 7 ярдов
Сигнал:	Встроенный громкоговоритель
Провод:	Стальной провод повышенной прочности
Выход:	Формат ASCII, 19.200BPS
Точность:	+/-5 мм при макс. длине
Батарейка:	Внешнее питание, 3,5 В

- Повышенная точность благодаря использованию электроники
- Минимизация источников ошибок
- Универсальное решение по обмеру брёвен
- Сигнал указывает, в каком месте на бревне необходимо проконтролировать измерение
- Долговечные, стойкие, тонкие и лёгкие
- Стальной провод длиной до 7,5 метров/7 ярдов
- Испытано и одобрено независимыми группами пользователей
- Идеально подходит для оптимизации измерения брёвен

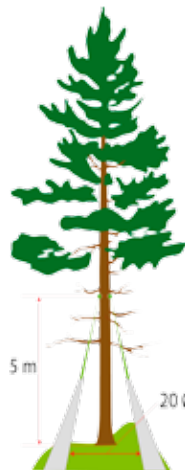


Gator Eyes и функция клинометра Gator Eyes

Измерьте диаметры и диаметр верхушки ствола на расстоянии с помощью компьютерной мерной вилки! Угол и высоту удалённого объекта можно измерить с помощью мерной вилки Digitech Professional или DP II, оснащённых лазерным указателем Gator Eyes, и адаптированной программы для определения диаметра. Для прицеливания, измерения и регистрации данных диаметра используйте ножки мерной вилки. С помощью функции клинометра вы можете измерить диаметр на определённой высоте и отслеживать рост отдельного дерева. Точность клинометра зависит от пользователя и составляет примерно 0,2 градуса. точность определения высоты составляет прилб. 0,1 м, разрешения – 0,1 градуса.



- Используйте лазерный указатель Gator Eyes, когда на расстоянии необходимо определить диаметры деревьев, диаметр верхушки ствола и размер веток – вам не нужно будет взбираться на дерево, носить в поле длинные палки или тяжёлые лестницы.
- Лазерный указатель Gator Eyes чрезвычайно удобен при наличии препятствий перед деревом, например, ручьёв или завалов.
- Лазерный указатель Gator Eyes увеличивает скорость измерений.
- Используйте лазерный указатель Gator Eyes и установленную на клинометре программу для измерения и регистрации высоты с помощью компьютерной мерной вилки.
- Подробные сведения и техническую информацию о лазерном указателе Gator Eyes см. на стр. 16.



Клавиатура Digitech

Клавиатура Digitech® предназначена для операторов, собирающих исчерпывающие данные со множеством переменных. Она предлагает тысячи буквенно-цифровых комбинаций для регистрации данных и позволяет вам удобно и гладко связывать полевую информацию.

Клавиатура подключается к порту терминала Digitech. Она может использоваться как с измерительной шкалой мерной вилки, так и без нее. Клавиатура особенно полезна при обмере пиломатериалов и при сборе большого количества данных в поле, а также для постоянных пробных делянок. Клавиатура использует батарею и дисплей терминала и обладает прочной конструкцией. Разработана с учетом технических требований операторов при сотрудничестве с группами профессиональных пользователей. Арт. № 13-600-1044



Клавиатура Digitech

Размер:	100x50x37 мм/4,3x2,0x1,5"
Масса:	55 г/2 унц.
Клавиатура:	10 клавиш с мембранным переключателем
Материал:	Поликарбонат, армированный стекловолокном
Температура:	Мин. -30°, макс. 70 °C / мин.-22°, макс.160 °F
Цифры:	0 - 9
Буквенно-цифровые:	Прописные A-Z и Û, Ä, Å, Ö,
Режим многократного нажатия:	Автоматическое многократное нажатие
Источник питания:	Внешний источник слабого тока 3 В/2 мВт
Автом. обнаруж.:	Digitech Professional Bios V1.35 и более поздние версии

Программное обеспечение для лесоводства

С компьютерной вилкой Digitech® и разработанным по вашему заказу программным обеспечением вы будете всегда готовы к полевым работам. Собранные вами данные надёжно защищены, и их можно обрабатывать в офисе или в поле, а ответы на вопросы вы будете получать тогда, когда в этом возникает необходимость. Воспользуйтесь преимуществами нашей обширной библиотеки программного обеспечения и знаниями тысяч профессионалов – ваших коллег со всего мира. Используйте наш более чем 20-летний опыт разработки заказного программного обеспечения для применения в лесных и полевых условиях и испытайте их! Вот некоторые решения, которые помогут вам сэкономить время. Прочитайте дополнительную информацию в нашем каталоге программного обеспечения и по достоинству оцените каждое дерево!

Оцените и посчитайте HMS – это полная система

- HMS представляет собой полную систему с комплектом Forest Suite, который содержит сведения о контактах, свойствах, насаждениях, объектах, функциях измерения деревьев на корню, нарушениях, рубках ухода и работы с картами/ГИС.
- В системе HMS вы будете работать в рабочем пространстве для сотрудничества, где у всех приложений один пользовательский интерфейс. Данные сохраняются в базе данных Microsoft® SQL, которая подключена к общей сети. Сведения о контактах, свойствах, насаждениях, объектах можно публиковать в виде динамических интерактивных отчётов.
- Предусмотрена возможность обмена данными между прикладными модулями и полевым оборудованием. Компьютерные мерные вилки или портативное устройство PDA.
- Вычисляйте объёмы, кривые высот и ассортиментный обмен. Работайте с различными прайс-листами, чтобы рассчитать доходы и затраты. Просматривайте списки деревьев на корню, делайте расчёты, определяйте чистую стоимость, работайте с цифровыми картами...
- Динамическая структура HMS позволяет вам взаимодействовать с коллегами по всему миру. Учитесь у других и делитесь собственным опытом.
- Рабочие языки – шведский, английский. Другие языки: Запросите подробности.

Skalman®: калибровка лесозаготовительных машин Ведущая система для всех брендов



- Программа Skalman® v6 с мерной вилкой Digitech Professional является ведущей системой калибровки для лесозаготовительных машин. Она адаптирована к компьютерам всех существующих лесозаготовительных машин, включая изготавливаемые по заказу кабели, держатели и программное обеспечение.
- Благодаря мерной ленте Haglöf Digitech® Tape, система Skalman обладает оптимальной точностью и эффективностью. Для расширения функциональных возможностей оснастите свою мерную вилку кнопкой дистанционного управления вводом данных.
- Система Skalman соответствует шведскому стандарту Standford и финскому стандарту SPP.
- Программа Skalman v6 предусматривает свободное масштабирование, показывает потенциал калибровки, подаёт предупредительные сигналы и делает многое другое. Предложения по рубке базируются на реальных величинах.
- Предоставляет второй вариант для принятия точных решений в поле.
- Вся система аппаратного и программного обеспечения, построенная на понятных логических структурах, подаёт четкие сигналы.
- Рабочие языки: шведский, английский, немецкий, финский, русский, эстонский, латышский, польский, чешский, французский, испанский, португальский.

Эффективный обмер брёвен Оцените по достоинству



- Наша система обмера брёвен позволяет сделать рабочий процесс равномерным и ритмичным, а также автоматизировать регистрацию длины с помощью ленты Digitech Tape.
- Встроенные математические функции, упрощающие измерения, контроль брёвен и учёт, уменьшают вероятность ошибочной регистрации данных и сокращают время сбора данных.
- Работайте по проверенной функциональной технологии и систематизируйте каждый свой шаг – от измерения дерева на корню до готовой доски.
- Работайте по комплексной системе в рациональном режиме с ПК и интегрированной мерной вилкой.
- Рабочие языки и системы: шведский (Скандинавия) и английский (Северная Америка).

Да, есть стандартные решения То есть, решения, оптимизированные по вашему стандарту.

- Система управления запасами пиломатериалов (TIMS) - это стандартная программа для Digitech Professional и DPII.
- Бревна: могут быть зарегистрированы породы дерева, длина, толщина коры, диаметр, продукт и качество.
- Предварительное регулируемое уменьшение толщины коры по породам деревьев в вычислениях объёма.
- Объём ствола, вычисленный по объёму цилиндра, определен по длине и диаметру под корой.
- Длина, ширина и высота штабеля древесины измеряются с помощью предусмотренных факторов, чтобы регулировать объём штабеля.
- Круглая пробная делянка или мера сплошной площади: Учитываются площадь сечения ствола, объём и количество деревьев на акр.
- Система TIMS вычисляет кривую высот для каждой отдельной породы дерева. Регулируемые пользователем видовые числа или высота по каждой породе.
- Поддерживает сканеры, плёнку Digitech Tape, клавиатуру Digitech, Vertex, GPS...





Компания Haglöf Sweden является семейным предприятием, обладающим многолетним опытом производства точных измерительных приборов для леса и поля. Мы прилагаем усилия, чтобы разрабатывать новые решения старых проблем. Все наши высокотехнологичные приборы и компьютерные системы разработаны и изготовлены в Северной Швеции, где сосны растут прямо, а еловые леса густые и тёмные.

Дополнительную информацию о нашей компании и её продукции можно прочитать на веб-сайте www.haglofsweden.com



Errors or omissions in printing within this catalog may have occurred. We reserve the right to make changes in style, design and specification for the purpose of developing and improving the products without prior notice. Print: Selma Solutions AB . Photos: Haglöf Sweden AB, Michael Engman, Gerd Herren ©Haglöf Sweden 2013. All rights reserved